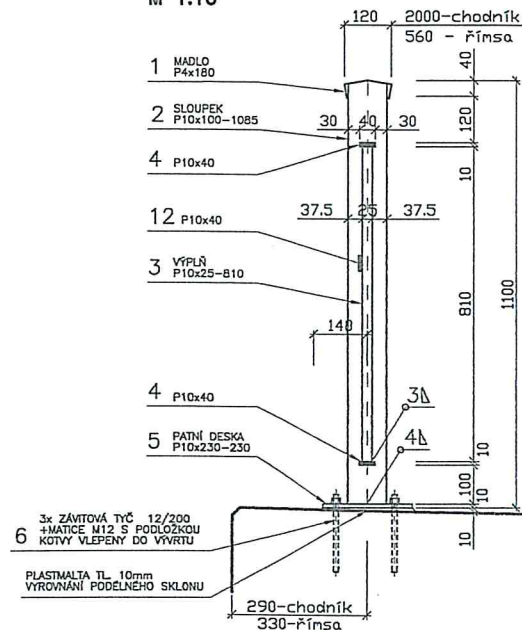


Položka	Popis položky	Délka (mm)	Počet (ks)	Délka celkem (m)	Hmotnost (kg/1bm)	Celkem (kg)
1C	P4x180	3890	1	3.890	5,76	22,41
2	sloupek P10x100	1086	2	2,172	11,00	23,89
3	výplň P10x25	810	28	22,680	2,00	45,36
4C-1	P10x40	1940	2	3,880	3,20	12,42
4C-2	P10x40	1930	2	3,860	3,20	12,35
5	patní deska P10x230	230	2	0,460	18,40	8,46
6	závit. tyč, podl. matka M12	-	6	-	0,10	0,60
7	P4x150	150	1	0,150	4,80	0,72
8	P10x40	156	2	0,312	3,20	1,00
9	P10x40	60	2	0,120	3,20	0,38
Hmotnost celkem						127,59

PŘÍČNÝ ŘEZ

M 1:10

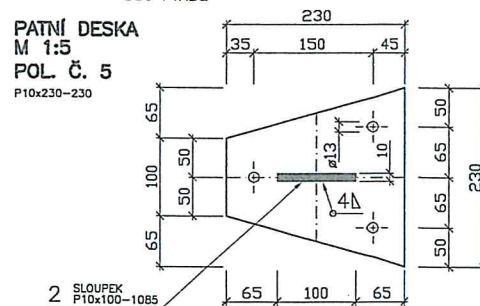


PATNÍ DESKA

M 1:5

POL. Č. 5

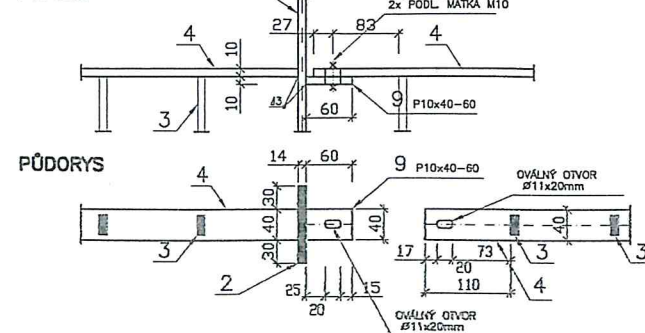
P10x230-230



DETAIL "A"-SPOJENÍ PANELŮ

M 1:5

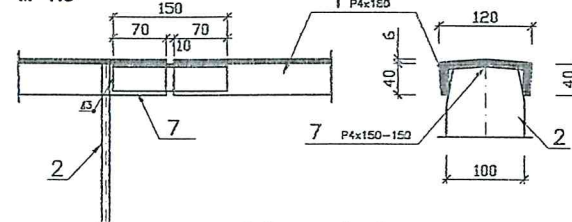
POHLED



PŮDORYS

DETAIL "B"-SPOJENÍ MADEL

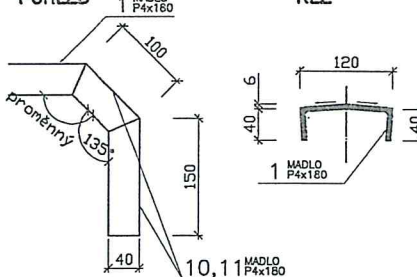
M 1:5



DETAIL "C"-UKONČENÍ MADLA

M 1:5

POHLED



PŘEHLED KONSTRUKČNÍCH MATERIÁLŮ:

OCEL 11378 (S235 JO PODLE EN 10027)

VÝROBNÍ SKUPINA C

POZNÁMKY:

1. NA ZÁBRADLÍ JE TŘEBA VYPRACOVAT VÝROBNĚ-TECHNICKOU DOKUMENTACI.
2. DETAILY ZÁBRADLÍ BUDOU VYPRACOVÁNY VE VÝROBNĚ-TECHNICKÉ DOKUMENTACI.
3. VODOROVNÉ PRVKY ZÁBRADLÍ NUTNO PROVĚST V PŘÍSLUŠNÉM PODÉLNÉM SKLONU.
4. ZÁBRADLÍ BUDE NATŘENO V BARVĚ RAL 7035 SVĚTLÉ ŠEDÁ.
5. VEŠKERÉ HRANY PŘED PROVEDENÍM P.K.O. ZAOLBIT POLOMĚM R=2mm
6. VEŠKERÉ SVARY TL 3mm, NENÍ-LI UVEDENO JINAK

Obecně:

- Výrobu a montáž provádět dle ČSN EN 1090-2 – výrobní kategorie EXC2.
- Při stavbě dodržovat podmínky obsažené v Technické zprávě vydané s projektovou dokumentací.

Svary:

- Všechny položky v jednotlivých dílech vzájemně svařit. Neoznačené styky svařovat koutovými svary o velikosti "a3" případně tupo (V,II), které prověřit na plnou tloušťku spojovaných profilů s prodloužením.
- Všechny svary jsou průběžné v maximální možné délce svaru.
- Svařování provádět s chloodem na kvalitu povrchové úpravy – nepoužívat silikonové nůžky proti rozstříku, uvořené částí opatřit odvěšovacími a odtokovými otvory.
- Stupeň jakosti svařových spojů C podle ČSN EN 5817.
- Provádět smí jen ověřit se zkouškou dle ČSN EN 287-1.

Povrchová úprava:

- Zároveň zinkování panorem, tl. Zn povlaku min. 80 mikrometrů.
- 2x nálěr na bázi epoxidové pryskyřice (80+80 mikrometrů)-tl. celkem 160 mikrometrů
- Vnitřní polyuretanový nátěr tl. 80 mikrometrů – odstín dle požadavku investora
- Poškozenou povrchovou úpravu, například po dotčení troubových spojů, je třeba obnovit nátěrem.



VÝKROVÝ SYSTÉM BALI p.s. SOUHRNNÝ SYSTÉM S-JTSK

SCHÉMA ZÁBRADLÍ

CS. VÝKRESU
10

CS. KOPIE